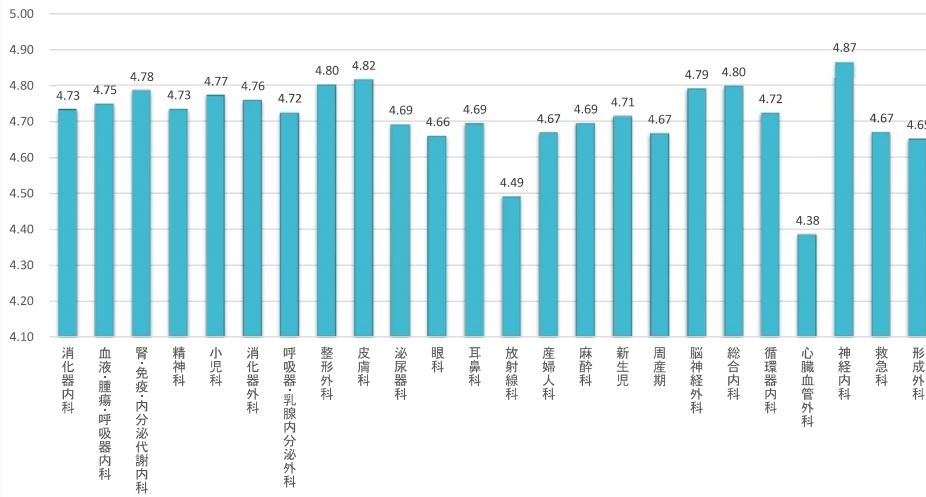


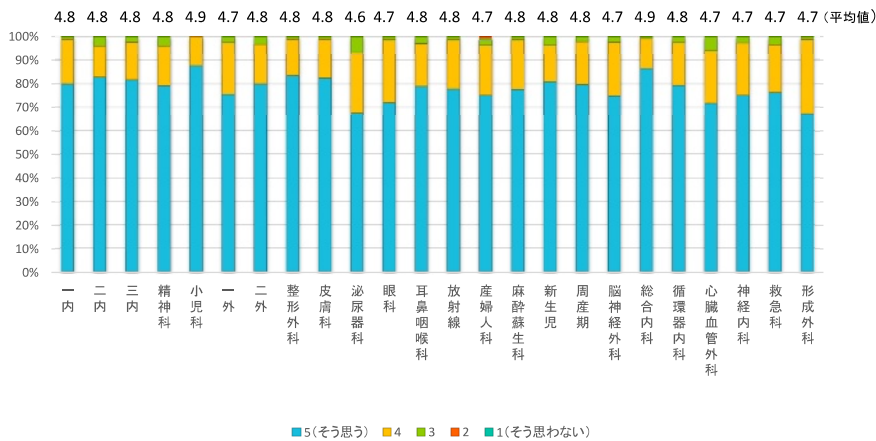
基本臨床実習評価アンケート集計結果(2024年度 5年生)

/114名中			アンケート結果の平均値 (5に近づくほど満足度高い)										FBの有無 (有の回答)	
診療科	回答数	回答率	Q01	Q02	Q03	Q04	Q05	Q06	Q07	Q08	Q09	Q10	平均	
消化器内科	84	73.7	4.8	4.9	4.8	4.7	4.6	4.7	4.8	4.7	4.8	4.7	4.73	98.8%
血液・腫瘍・呼吸器内科	75	65.8	4.8	4.9	4.8	4.7	4.6	4.8	4.7	4.8	4.7	4.8	4.75	100.0%
腎・免疫・内分泌代謝内科	81	71.1	4.8	4.9	4.9	4.7	4.7	4.9	4.7	4.8	4.8	4.8	4.78	100.0%
精神科	100	87.7	4.8	4.8	4.7	4.7	4.7	4.7	4.8	4.7	4.7	4.7	4.73	100.0%
小児科	80	70.2	4.9	4.9	4.8	4.8	4.6	4.8	4.7	4.7	4.7	4.8	4.77	100.0%
消化器外科	77	67.5	4.7	4.9	4.9	4.5	4.8	4.8	4.6	4.7	4.8	4.8	4.76	96.1%
呼吸器・乳腺内分泌外科	89	78.1	4.8	4.9	4.8	4.6	4.9	4.8	4.6	4.7	4.7	4.7	4.72	98.9%
整形外科	84	73.7	4.8	4.8	4.9	4.8	4.7	4.8	4.8	4.8	4.7	4.8	4.80	94.0%
皮膚科	85	74.6	4.8	4.9	4.8	4.7	4.9	4.9	4.7	4.8	4.8	4.8	4.82	100.0%
泌尿器科	101	88.6	4.6	4.8	4.8	4.6	4.5	4.7	4.8	4.7	4.6	4.8	4.69	94.1%
眼科	71	62.3	4.7	4.8	4.6	4.6	4.3	4.7	4.7	4.7	4.8	4.7	4.66	98.6%
耳鼻科	66	57.9	4.8	4.8	4.7	4.6	4.6	4.7	4.7	4.6	4.6	4.7	4.69	100.0%
放射線科	67	58.8	4.8	4.8	4.5	4.4	3.9	4.5	4.6	4.4	4.5	4.6	4.49	98.5%
産婦人科	80	70.2	4.7	4.8	4.8	4.5	4.5	4.7	4.7	4.7	4.7	4.6	4.67	100.0%
麻酔科	71	62.3	4.8	4.9	4.9	4.4	4.6	4.7	4.6	4.6	4.7	4.8	4.69	100.0%
新生児	26	22.8	4.8	4.7	4.7	4.6	4.7	4.8	4.8	4.6	4.7	4.8	4.71	96.2%
周産期	44	38.6	4.8	4.8	4.8	4.5	4.5	4.6	4.6	4.6	4.7	4.7	4.67	97.7%
脳神経外科	79	69.3	4.7	4.8	4.8	4.6	4.7	4.8	4.9	4.8	4.8	4.9	4.79	100.0%
総合内科	103	90.4	4.9	4.9	4.9	4.8	4.8	4.9	4.6	4.8	4.8	4.8	4.80	99.0%
循環器内科	77	67.5	4.8	4.9	4.8	4.6	4.5	4.7	4.8	4.7	4.8	4.7	4.72	97.4%
心臓血管外科	81	71.1	4.7	4.7	4.5	4.3	3.9	4.4	4.2	4.4	4.6	4.2	4.38	97.5%
神経内科	72	63.2	4.7	4.9	5.0	4.9	4.8	4.9	4.9	4.8	4.9	4.9	4.87	100.0%
救急科	84	73.7	4.7	4.8	4.6	4.7	4.5	4.6	4.7	4.6	4.7	4.7	4.67	91.7%
形成外科	76	66.7	4.7	4.7	4.7	4.5	4.6	4.7	4.7	4.6	4.6	4.7	4.65	100.0%

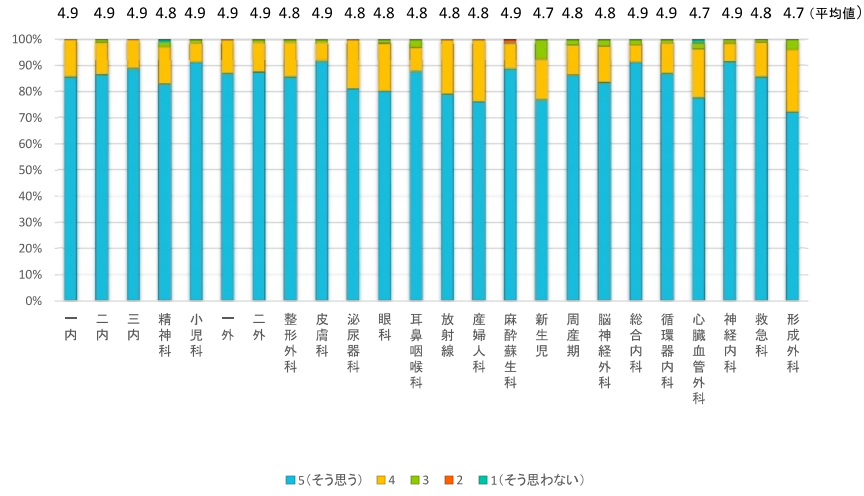
全質問の平均値



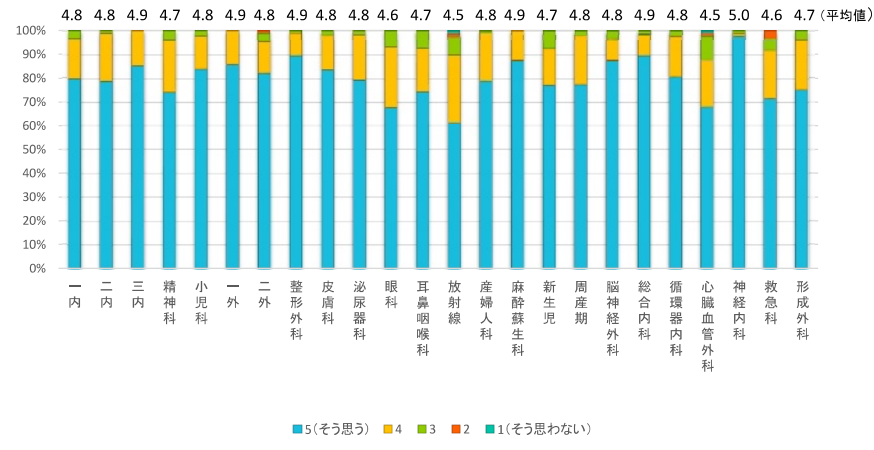
Q1.この臨床実習の予習・復習や宿題・課題・レポートなどに積極的に取り組んだ。



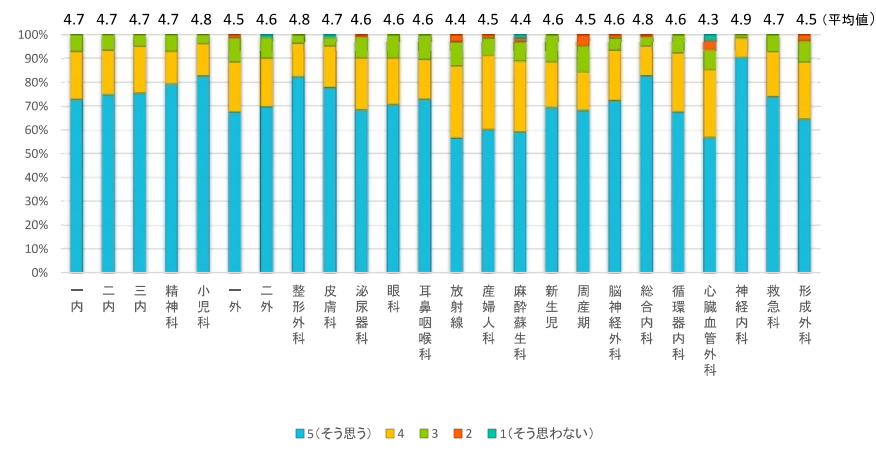
Q2.この臨床実習を経験することで、この分野の重要性をさらに深く認識するようになった。



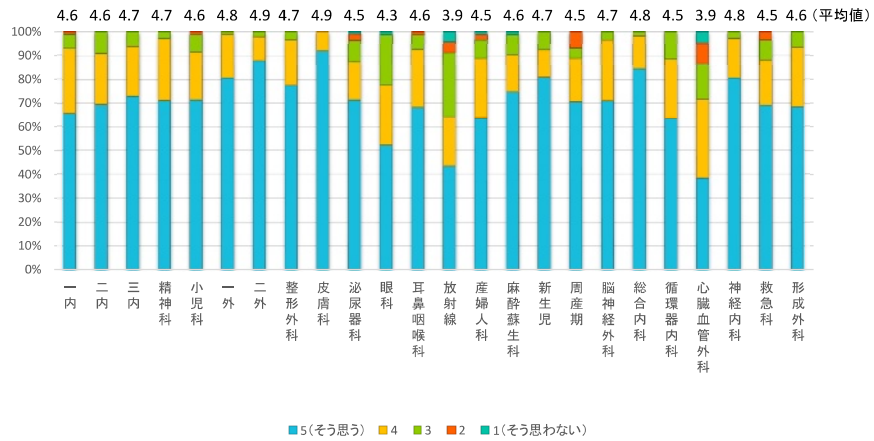
Q3.担当教員の臨床実習に対する熱意・意欲を感じた。



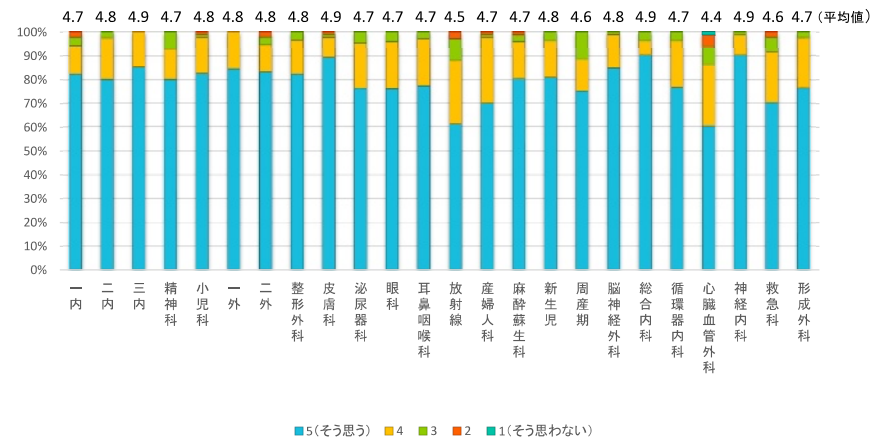
Q4.参考書・文献の紹介、資料の配付は適切であった。



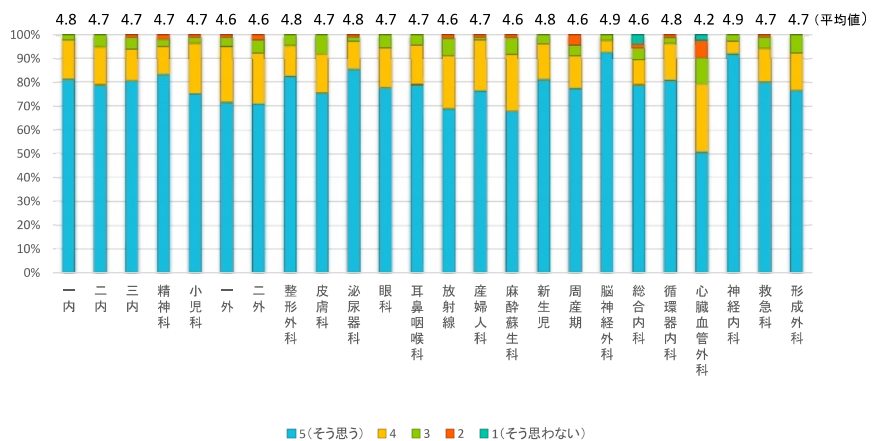
Q5.あなた(学生)が医療チームの一員として扱われている臨床実習でしたか。



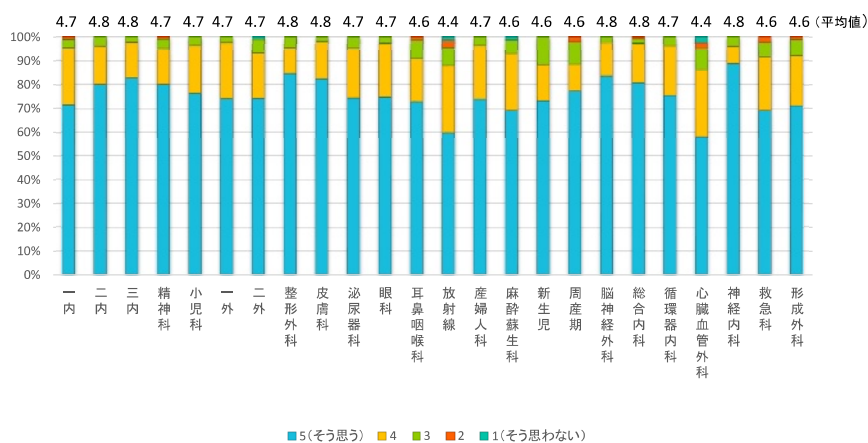
Q6.実習責任教員及び指導教員(主治医)からの助言や説明は適切であった。



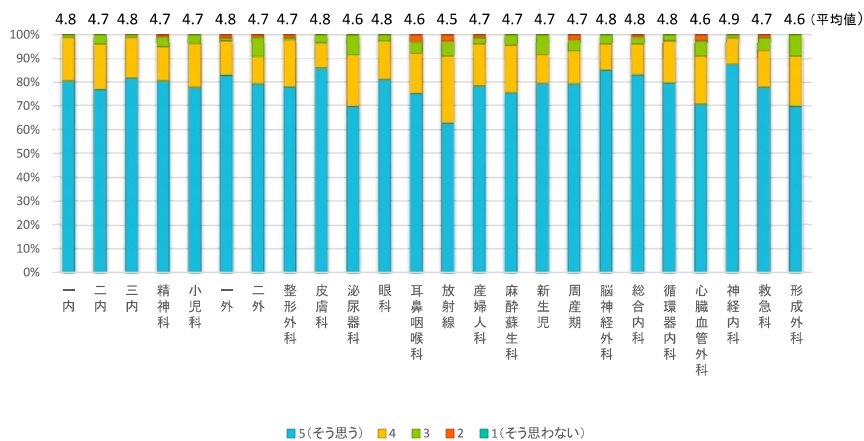
Q7.臨床実習のスケジュールや時間配分や適切であった。



Q8. 予習・復習についての指導や宿題・課題・レポートの指示は適切であった。



Q9. 指導教員から出された課題や指示内容の達成度について、チェックやフィードバックが工夫されていた。



Q10. この臨床実習全体に対するあなたの評価を総合的に5段階で表してください。

